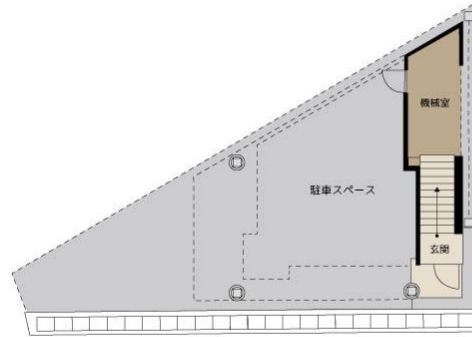


# 【中古・店舗付住宅】

# 岡山市中区平井3丁目

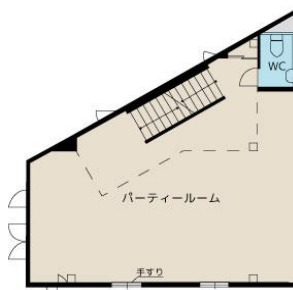
# 県道岡山玉野線に面した店舗兼住宅



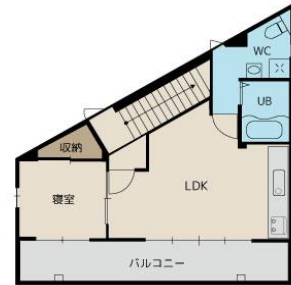
1階



2階



3階



4階

物件所在地	岡山市中区平井3丁目874-24			
交通	・JR山陽本線「岡山」駅バス38分 「川東入口」バス停徒歩1分(約77m)			
価格	2,300万円			
土地	土地面積(公簿)	101.85㎡(30.80坪)	地目	宅地
	都市計画	市街化区域	用途地域	二種住居地域
	建ぺい率	60%	容積率	200%
	接道状況	(南西側公道)約27m(北西側公道)約6m		
	道路種別	岡山市 (公道)		
他の制限	第22条区域・景観条例			
建物	建物面積	182.17㎡(55.10坪)	構造	鉄骨造4階建
	築年月	2000年10月	雨水	側溝
	設備	(個別)プロパン・(公営)水道・(排水)公共下水		
学区	平井小学校 (約740m:徒歩10分) 東山中学校 (約2960m:徒歩37分)			
引渡時期	相談			
負担金	ゴミステーション利用は、町内会の指示に従って下さい。			
備考	<ul style="list-style-type: none"> <li>● 駐車場3台可。</li> <li>● 家具調度品は販売価格に含まれません。</li> <li>● 現状有姿にて引き渡し。</li> </ul>			

◇図面と現況が相違する場合は現況優先とさせていただきます。

(公社)岡山県宅地建物取引業協会会員 中国地区不動産公正取引協議会加盟  
岡山県知事免許(1)第6059号



## 株式会社エスレート・サカイ

〒710-0056 倉敷市鶴形1丁目2-15 <https://tochi-sakai.jp/> <定休日>水・日曜日

株式会社エスレートサカイ

086-454-4834

FAX:086-454-4836

■取引態様:仲介 ■仲介料:正規

担当 太田  
検印